



# AGNES & LEOPOLD

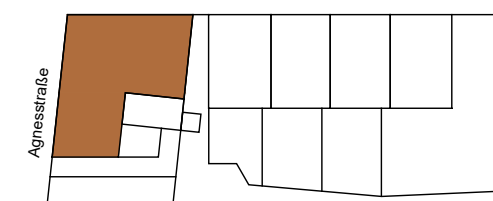
STADT LAND GUT

AGNESSTRASSE 37, 3400 KLOSTERNEUBURG

## TOP1, EG

FLÄCHENAUFSTELLUNG

WOHNFLÄCHE:	135,73 m <sup>2</sup>
EINLAGERUNG:	9,49 m <sup>2</sup>
FREIFLÄCHE:	21,09 m <sup>2</sup>
Garten	21,09 m <sup>2</sup>



Exklusivvertrieb

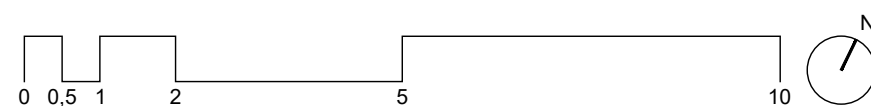
## PIMENT

IMMOBILIEN & INVESTMENT

Ein Projekt von



## THE EDGE



Unverbindliche Plankopie. Änderungen während der Bauausführung vorbehalten. Maßtoleranzen bis zu 3% der Gesamtfläche sind möglich. Die Grundrisse verstehen sich vorbehaltlich architektonisch und technisch notwendiger Änderungen. Die Ausführung erfolgt laut Bau- und Ausstattungsbeschreibung. Die Darstellung der Sanitär-gegenstände ist symbolhaft. Die Möblierung dient der Veranschaulichung und ist im Kaufpreis nicht inkludiert.

STAND: 03.03.2021

REIM ARCHITEKTUR



# AGNES & LEOPOLD

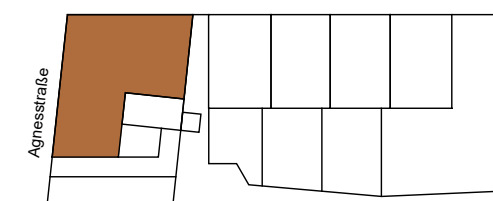
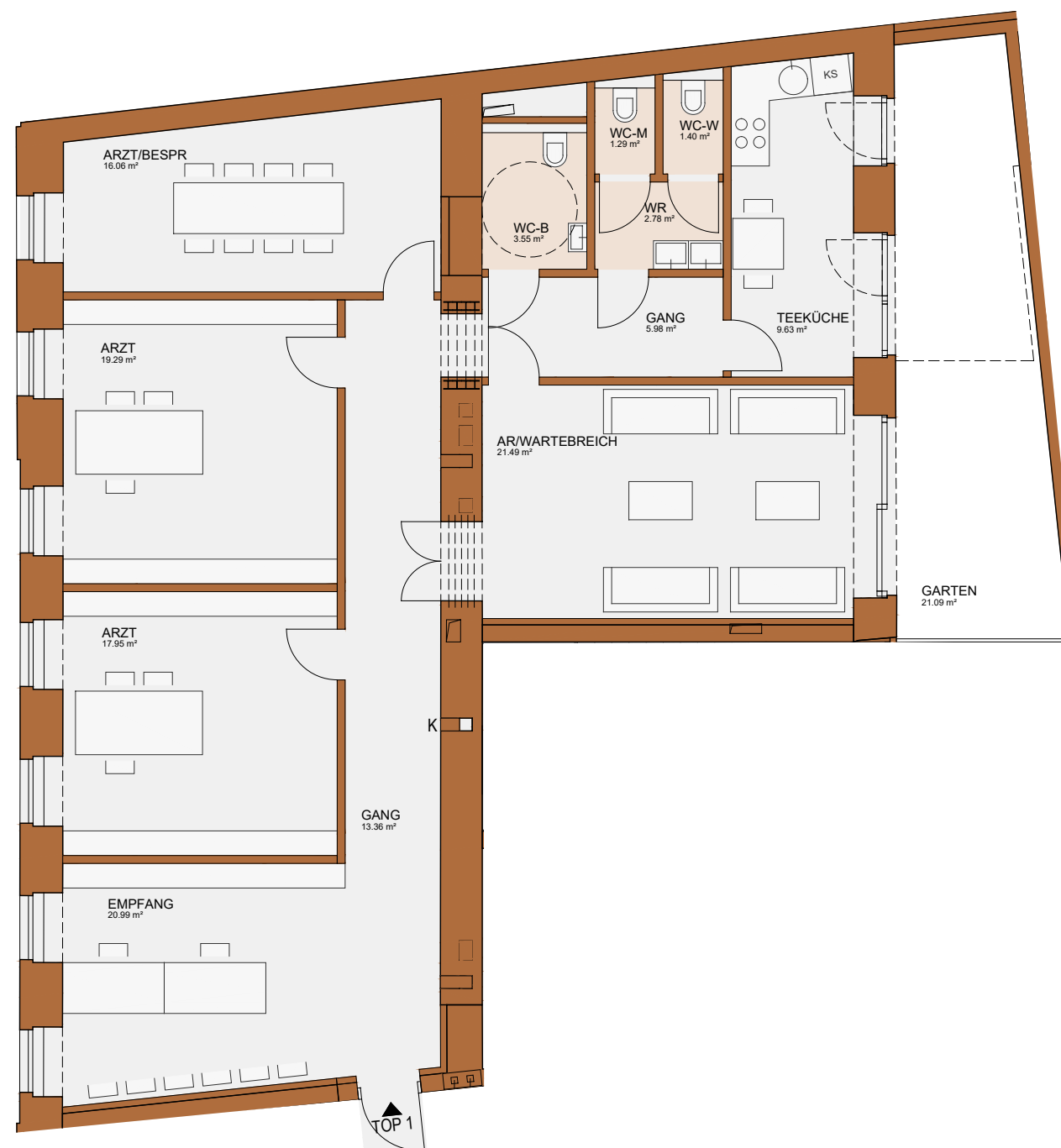
STADT LAND GUT

AGNESSTRASSE 37, 3400 KLOSTERNEUBURG

## TOP1, EG

FLÄCHENAUFSTELLUNG

WOHNFLÄCHE:	133,78 m <sup>2</sup>
EINLAGERUNG:	9,49 m <sup>2</sup>
FREIFLÄCHE:	21,09 m <sup>2</sup>
Garten	21,09 m <sup>2</sup>



Exklusivvertrieb

## PIMENT

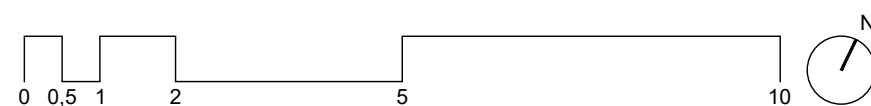
IMMOBILIEN & INVESTMENT

Ein Projekt von



Immobilien

## THE EDGE



Unverbindliche Plankopie. Änderungen während der Bauausführung vorbehalten. Maßtoleranzen bis zu 3% der Gesamtfläche sind möglich. Die Grundrisse verstehen sich vorbehaltlich architektonisch und technisch notwendiger Änderungen. Die Ausführung erfolgt laut Bau- und Ausstattungsbeschreibung. Die Darstellung der Sanitärgegenstände ist symbolhaft. Die Möblierung dient der Veranschaulichung und ist im Kaufpreis nicht inkludiert.

STAND: 03.03.2021

REIM ARCHITEKTUR



# AGNES & LEOPOLD

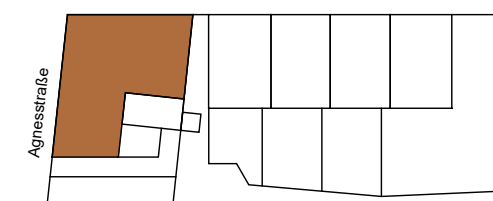
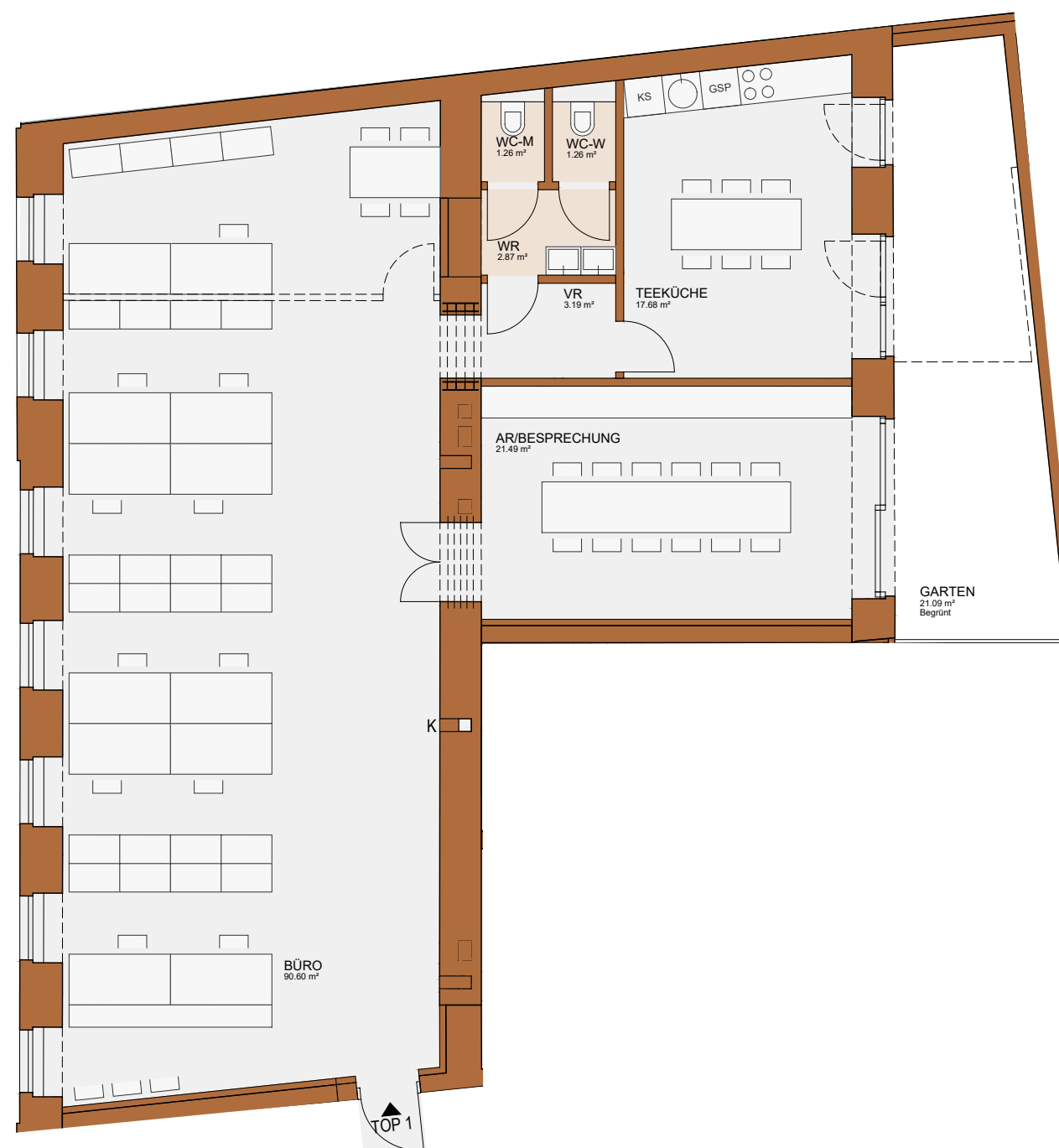
STADT LAND GUT

AGNESSTRASSE 37, 3400 KLOSTERNEUBURG

## TOP1, EG

FLÄCHENAUFSTELLUNG

WOHNFLÄCHE:	138,34 m <sup>2</sup>
EINLAGERUNG:	9,49 m <sup>2</sup>
FREIFLÄCHE:	21,09 m <sup>2</sup>
Garten	21,09 m <sup>2</sup>



Exklusivvertrieb

## PIMENT

IMMOBILIEN & INVESTMENT

Ein Projekt von



### THE EDGE

Unverbindliche Plankopie. Änderungen während der Bauausführung vorbehalten. Maßtoleranzen bis zu 3% der Gesamtfläche sind möglich. Die Grundrisse verstehen sich vorbehaltlich architektonisch und technisch notwendiger Änderungen. Die Ausführung erfolgt laut Bau- und Ausstattungsbeschreibung. Die Darstellung der Sanitär-gegenstände ist symbolhaft. Die Möblierung dient der Veranschaulichung und ist im Kaufpreis nicht inkludiert.

STAND: 03.03.2021

REIM ARCHITEKTUR

